

K1BL

連続で高精度微細穴加工
 リニアモータの高応答性により



リニアモータを主軸部に搭載

自社開発のリニアモータを主軸（Z軸）に搭載することにより、従来駆動方式では不可能だった領域まで加工が可能になりました。また、リニアモータの高応答性により、高速化と電極消耗を大幅に低減させることが可能になりました。

高剛性門型構造

微細穴加工に対応するため、剛性の高い門型構造を採用しました。2本の支柱でコラムを保持する構造により、熱変位に対する良好な安定性と高い剛性を維持し、加工精度を飛躍的に向上させました。

微細穴加工に対応

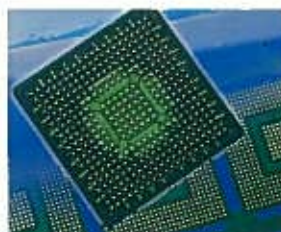
剛性に優れたシャンク付き電極（ $\phi 0.08 \sim 0.25\text{mm}$ ）を使用することにより、電極の芯振れを最小限に抑えており、微細穴加工に対応します。

数値制御電源装置「LN10K」

リニアモータを最大限に発揮する数値制御電源装置「LN10K」を搭載しています。加工性能の向上と操作の簡易化を実現しています。

AEC（自動電極交換装置）

電極を確実に交換するため、長時間の連続加工や多数穴加工に対応します。



半導体などの精密金型に威力を発揮



AEC装置

K1BLの主な仕様

本機

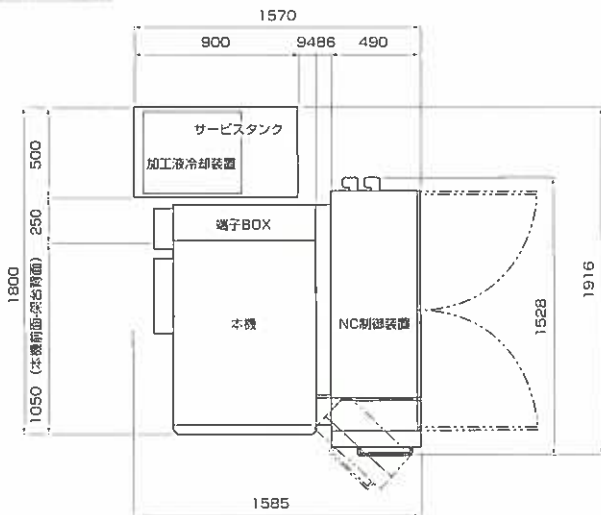
テーブル寸法 (幅 x 奥行)	200 x 250mm
加工タンク内寸法 (幅 x 奥行 x 高さ)	400 x 510 x 200mm
加工タンク容量	30ℓ
X軸ストローク	120mm
Y軸ストローク	150mm
Z軸ストローク	300mm
W軸ストローク	160mm
最大加工物質量	50kg (治具含む)
電極装着可能径	φ0.08~0.25mm
電極回転速度	10~3000rpm
機械本体寸法 (幅 x 奥行 x 高さ) (電源含む)	1585 x 1530 x 2305 (max) mm
機械本体質量	900kg

サービスタンク

外形寸法 (幅 x 奥行 x 高さ)	900 x 500 x 1800mm
質量 (乾燥時)	170kg (オイルマチック含む)
加工液	油性加工液 VITOL-V2
加工液容量	100ℓ (0.10m)
加工液濾過方式	ペーパーフィルタ内圧式

配置図

単位: mm



最大高さ: 2305mm

数値制御電源装置 LN10K

最大加工電流	40A
放電部電源	最適パルス制御用TMM電源 (ACS回路搭載)
電源入力仕様	200/220V 50/60Hz
総電気容量	5kVA
NC部	マルチタスクOS、SMC方式
ユーザズ・メモリ容量	編集領域: 10万ブロック 保存領域: 30Mバイト
記憶装置	1.8インチハードディスク、フロッピーディスク
入力方式	3.5インチFDD (1.44MB/720KB)、 タッチパネル、キーボード
表示方式	10.4インチTFT-LCD (SVGA)
表示文字	漢字 (JIS第一水準)、アルファベット、数字など
キーボード	標準101準拠型キーボード、ファンクションキー
位置指令方式	インクレメンタル/アブソリュート併用
入力範囲	±999999.999/±99999.9999 (切換え可)
放電加工条件登録機能	1000条件登録可能 (C000~C999)
オフセット機能	1000条件登録可能 (H000~H999)
プログラムシーケンス番号指定	設定によりN000000000~N999999999まで可能
サブプログラム・ネスティング回数	50
Qコマンドネスティング回数	7
座標軸	60
同時制御軸数	最大6軸
最小指令単位	0.1μm
最大JOG送り速度	5m/min (Z軸) 3m/min (XYW軸)
位置検出方式	セミ・クローズ及びフル・クローズ併用
駆動方式	リアモータ及びロータリーモータ併用可能
各種補正	各軸別ピッチエラー補正/バックラッシュ補正/トルク補正
編集	加工中の編集、1画面にて2ファイルのマルチ編集
グラフィック機能	XY、YZ、ZX平面、加工中の描画、バックグラウンド描画 ローラン形状描画、放電グラフなど

自動電極供給装置

電極ホルダ交換方式	1種同一径
使用電極可能長さ	250mm
連続使用可能電極本数	15本

標準装備品

AEC (自動電極供給装置)**	工具一式
自動消火装置	サービスタンク

*1 AECには空圧動力5kg/cm²以上、流量30ℓ以上のエアコンプレッサをご用意下さい。

特別装備品

電極ホルダセット	電極ホルダスタンド
電極 (キックパイプBN) **	加工液冷却装置
電極装着治具	作業灯

**2 φ0.08~φ0.25mmまで0.05mmおきに用意しております。

省エネ 3年保証

●お取り扱い

- 当社製品あるいはその関連技術(プログラムを含む)が外国為替及び外国貿易法による規制に該当する場合は、日本国外に輸出あるいは提供する際に、必ず日本国政府の輸出許可申請など必要な手続きをお取りください。
- 不断の研究により予告なく仕様の変更を行う場合があります。
- 3年保証は日本国内のみです。
- このカタログの記載内容は2000年10月現在のものです。

株式会社 ソディック

本社 研修センター	〒224-8522 神奈川県横浜市中区仲町台3-12-1	☎(045) 942-3111(代)
営業本部	(本社/技術・研修センター内)	☎(045) 941-2222(代)
八王子営業所	☎(0426) 45-1188(代)	松本営業所 ☎(0263) 28-6411(代)
城東支店	〒130-0004 東京都墨田区本所3-8-9	☎(03) 3621-2811(代)
東部支店	〒331-0052 埼玉県大宮市三橋2-3-24	☎(048) 624-6464(代)
太田営業所	☎(0276) 48-1711(代)	新潟営業所 ☎(025) 244-8421(代)
仙台支店	〒982-0251 宮城県仙台市太白区茂庭字人茶田東13-8	☎(022) 245-2251(代)
郡山営業所	☎(024) 931-1461(代)	盛岡営業所 ☎(019) 661-6322(代)
名古屋支店	〒465-0092 愛知県名古屋市名東区社台3-3-1	☎(052) 777-0061(代)
静岡営業所	☎(054) 237-7702(代)	浜松営業所 ☎(053) 466-8181(代)
福井営業部	☎(0776) 66-8542(代)	
大阪支店	〒564-0053 大阪府吹田市江の木町2-7-3	☎(06) 6330-7271(代)
京都営業所	☎(075) 603-5501(代)	岡山営業所 ☎(086) 244-7375(代)
福岡営業所	☎(092) 504-1881(代)	
工場	福井・加賀	

<http://www.sodick.co.jp>